



Osuuskunta kala- ja vesistötkimus Vesi-Visio
Opettajantie 7-9 B15
40900 SÄYNÄTSALO
Y 2381704-8 040-7030098
www.vesi-visio.net

KESKI-SUOMEN MAAKUNNAN VENELUISKAKARTOITUS 2016

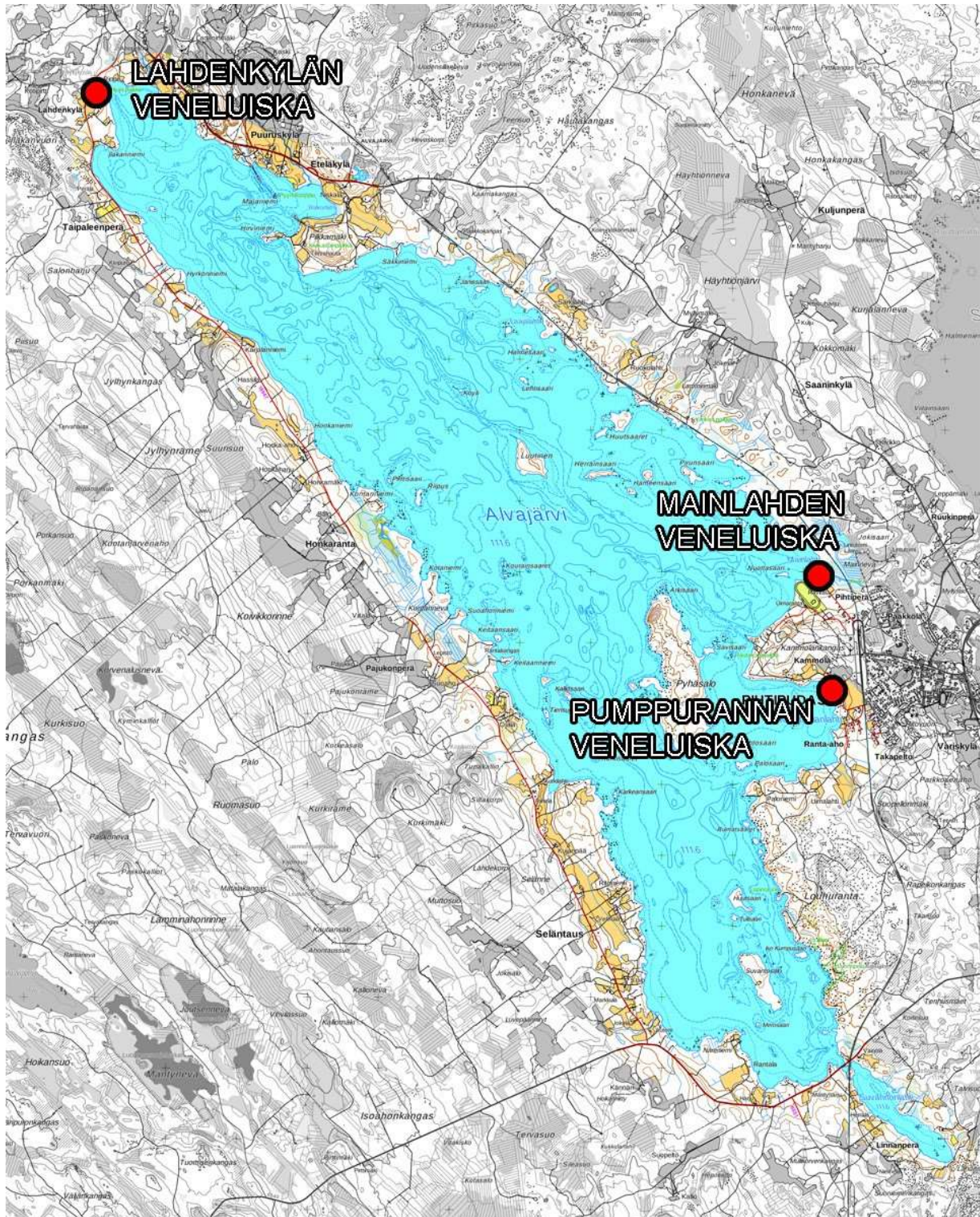


Jouni Kivinen & Tommi Rautiainen

Työraportteja 3/2016

Alvajärvi

Alvajärvi (järvinumero 14.481.1.001) sijaitsee Pihlputaan alueella. Järven vesiala on noin 4500 ha. Alvajärvellä on kolme yleiseen käyttöön soveltuvaa rampia.



LAHDENKYLÄN VENELUISKA



Luiskan nimi:	Lahdenkylän veneluiska
Luiskan sijainti (järvi):	Alvajärvi
Luiskan sijainti (kunta):	Pihtipudas
Luiskan pituus: (m)	8,3
Luiskan leveys: (m)	3,2
Koordinaatit (N):	63°26.472
Koordinaatit (E):	025°20.103
Kaltevuus:	20°
Syvyys luiskan p.: (cm)	62
Syvyys 4,5m vesir.: (cm)	55
Parkkitilaa:	3-4
Luiskan materiaalit:	Betoni
Talvikelpoisuus:	Kohtalainen / huono
Kalastusalue:	Pihtiputaan kalastusalue
Lähin osoite:	Seläntauksentie 1610
Palvelut:	
Muuta:	



Rampin betoniosuus jatkuu melko lyhyesti vesirajan yläpuolella, rampin soraosalla ruovittu (soveltuvuus etuvetoisille autoille?).

MAINLAHDEN VENELUISKA



Luiskan nimi:	Mainlahden veneluiska
Luiskan sijainti (järvi):	Alvajärvi
Luiskan sijainti (kunta):	Pihtipudas
Luiskan pituus: (m)	10,5
Luiskan leveys: (m)	3,3
Koordinaatit (N):	63°22.860
Koordinaatit (E):	025°32.645
Kaltevuus:	15°-20°
Syvyys luiskan p.: (cm)	68
Syvyys 4,5m vesir.: (cm)	68
Parkkitilaa:	4-6
Luiskan materiaalit:	Asfaltti
Talvikelpoisuus:	Kohtalainen
Kalastusalue:	Pihtiputaan kalastusalue
Lähin osoite:	Mainlahdentie 56
Palvelut:	




Muuta:



PUMPPURANNAN VENELUISKA

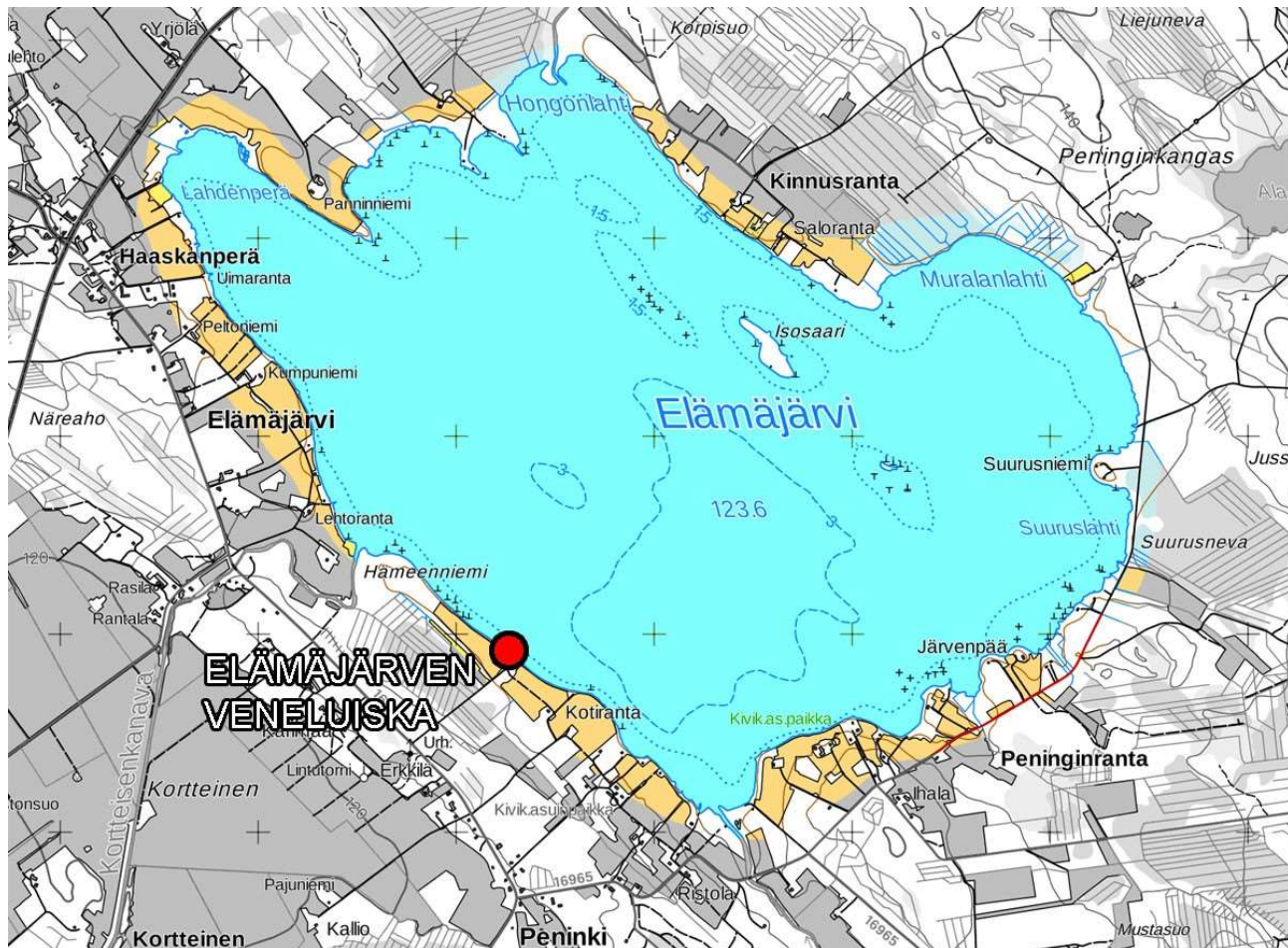


Luiskan nimi:	Pumppurannan veneluiska
Luiskan sijainti (järvi):	Alvajärvi
Luiskan sijainti (kunta):	Pihtipudas
Luiskan pituus: (m)	7,4
Luiskan leveys: (m)	3,0
Koordinaatit (N):	63°22.022
Koordinaatit (E):	025°32.901
Kaltevuus:	20°
Syvyys luiskan p.: (cm)	51

Syvyys 4,5m vesir.: (cm)	62	
Parkkitilaa:	3-4	
Luiskan materiaalit:	Betoni / hiekka, hiesu	
Talvikelpoisuus:	Kohtalainen	
Kalastusalue:	Pihtiputaan kalastusalue	
Lähin osoite:	Jämsintie 35	
Palvelut:	Roskis, rannassa kameravalvonta.	
Muuta:		

Elämäjärvi

Elämäjärvi (järvinumero 14.493.1.001) sijaitsee Pihtiputaan kunnan alueella, ja sillä on vesialaa noin 10,3 km².



ELÄMÄJÄRVEN VENELUISKA



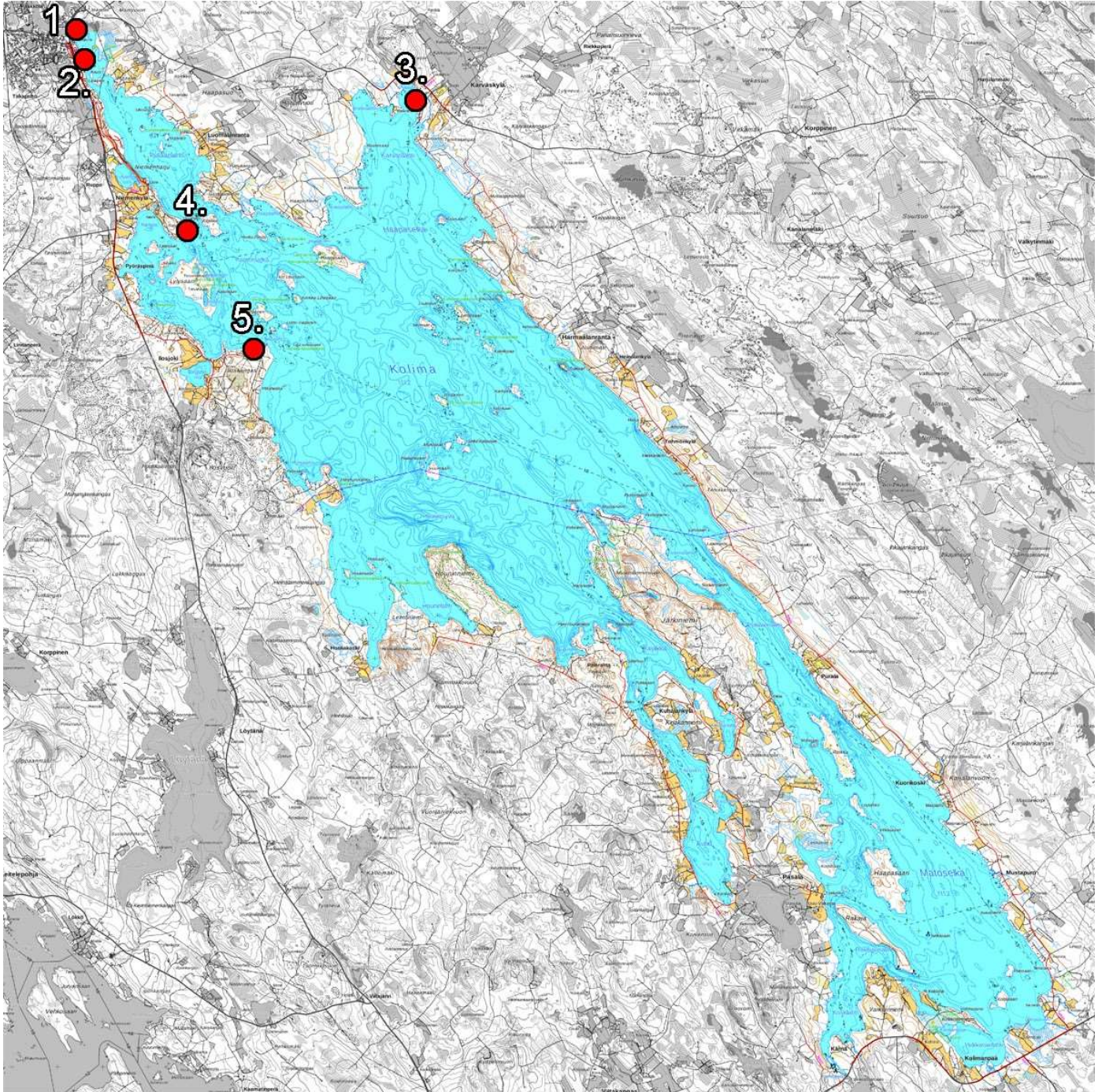
Luiskan nimi:	Elämäjärven veneluiska
Luiskan sijainti (järvi):	Elämäjärvi
Luiskan sijainti (kunta):	Pihtipudas
Luiskan pituus: (m)	14,4
Luiskan leveys: (m)	2,6
Koordinaatit (N):	63°27.810
Koordinaatit (E):	025°42.096
Kaltevuus:	20°
Syvyys luiskan p.: (cm)	35
Syvyys 4,5m vesir.: (cm)	20
Parkkitilaa:	4
Luiskan materiaalit:	Betoni / hiekka
Talvikelpoisuus:	Huono
Kalastusalue:	Pihtiputaan kalastusalue
Lähin osoite:	Elämäjärventie 100
Palvelut:	



Muuta:	
Osoite lähimmässä risteyksessä.	

Kolima

Kolima on pohjoisen Keski-Suomen järvi (järvinumero 14.472.1.001) jolla on vesialaa noin 101 km². Järvi sijaitsee Pihtiputaan kunnan alueella, ja sillä on 5 kpl yleiseen käyttöön soveltuvaa veneenlaskuluiskaa.



(1) PUTAANVIRRRAN VENELUISKA



Luiskan nimi:	Putaanvirran veneluiska
Luiskan sijainti (järvi):	Kolima
Luiskan sijainti (kunta):	Pihtipudas
Luiskan pituus: (m)	11,0
Luiskan leveys: (m)	3,0
Koordinaatit (N):	63°22.207
Koordinaatit (E):	025°35.190
Kaltevuus:	15°-20°
Syvyys luiskan p.: (cm)	58
Syvyys 4,5m vesir.: (cm)	80
Parkkitilaa:	2-3
Luiskan materiaalit:	Betoni
Talvikelpoisuus:	Kohtalainen
Kalastusalue:	Pihtiputaan kalastusalue
Lähin osoite:	Pyhäsalmentie 6
Palvelut:	Putaanportin lähellä.
Muuta:	



(2) EUSSAAREN VENELUISKA



Luiskan nimi:	Eussaaren veneluiska
Luiskan sijainti (järvi):	Kolima
Luiskan sijainti (kunta):	Pihtipudas
Luiskan pituus: (m)	11,3
Luiskan leveys: (m)	2,7
Koordinaatit (N):	63°22.110
Koordinaatit (E):	025°35.374
Kaltevuus:	15°
Syvyys luiskan p.: (cm)	82
Syvyys 4,5m vesir.: (cm)	+100
Parkkitilaa:	4
Luiskan materiaalit:	Betoni
Talvikelpoisuus:	Kohtalainen
Kalastusalue:	Pihtiputaan kalastusalue
Lähin osoite:	Kehäyksi



Palvelut:	Putaanportin lähellä.
Muuta:	

(3) PALOLAHDEN VENELUISKA



Luiskan nimi:	Palolahden veneluiska
Luiskan sijainti (järvi):	Kolima
Luiskan sijainti (kunta):	Pihtipudas
Luiskan pituus: (m)	15,0
Luiskan leveys: (m)	3,0
Koordinaatit (N):	63°21.573
Koordinaatit (E):	025°44.331
Kaltevuus:	10°-15°
Syvyys luiskan p.: (cm)	75
Syvyys 4,5m vesir.: (cm)	57
Parkkitilaa:	4
Luiskan materiaalit:	Betoni / hiekka
Talvikelpoisuus:	Hyvä
Kalastusalue:	Pihtiputaan kalastusalue



Lähin osoite:	Rantatie 35
Palvelut:	
Muuta:	
	Luiskan vieressä laskulaituri.

(4) NIEMENHÄIKÄN VENELUISKA



Luiskan nimi:	Niemenhäikän veneluiska
Luiskan sijainti (järvi):	Kolima
Luiskan sijainti (kunta):	Pihtipudas
Luiskan pituus: (m)	4,5
Luiskan leveys: (m)	3,0
Koordinaatit (N):	63°20.085
Koordinaatit (E):	025°38.332
Kaltevuus:	15°
Syvyys luiskan p.: (cm)	21
Syvyys 4,5m vesir.: (cm)	57
Parkkitilaa:	4.tammi



Luiskan materiaalit:	Betoni / hiekka
Talvikelpoisuus:	Kohtalainen / huono
Kalastusalue:	Pihtiputaan kalastusalue
Lähin osoite:	-
Palvelut:	WC
Muuta:	
Betonin jälkeen luiskan materiaali on pehmeää hiekkaa, ei isolle kalustolle. Upea hiekkaranta.	

(5) ILOSSALMEN VENELUISKA



Luiskan nimi:	Ilossalmen veneluiska
Luiskan sijainti (järvi):	Kolima
Luiskan sijainti (kunta):	Pihtipudas
Luiskan pituus: (m)	16,0
Luiskan leveys: (m)	3,0
Koordinaatit (N):	63°18.594
Koordinaatit (E):	025°40.179
Kaltevuus:	10°
Syvyys luiskan p.: (cm)	+ 100
Syvyys 4,5m vesir.: (cm)	+ 100

Parkkitilaa:	+ 10
Luiskan materiaalit:	Asfaltti
Talvikelpoisuus:	Kohtalainen
Kalastusalue:	Pihtiputaan kalastusalue
Lähin osoite:	Ukonniementie 111
Palvelut:	WC, roskis, kameravalvonta.
Muuta:	
Kalasatama. Satamassa kaksi luiskaa. Lähialueen laadukkain veneenlaskupaikka.	



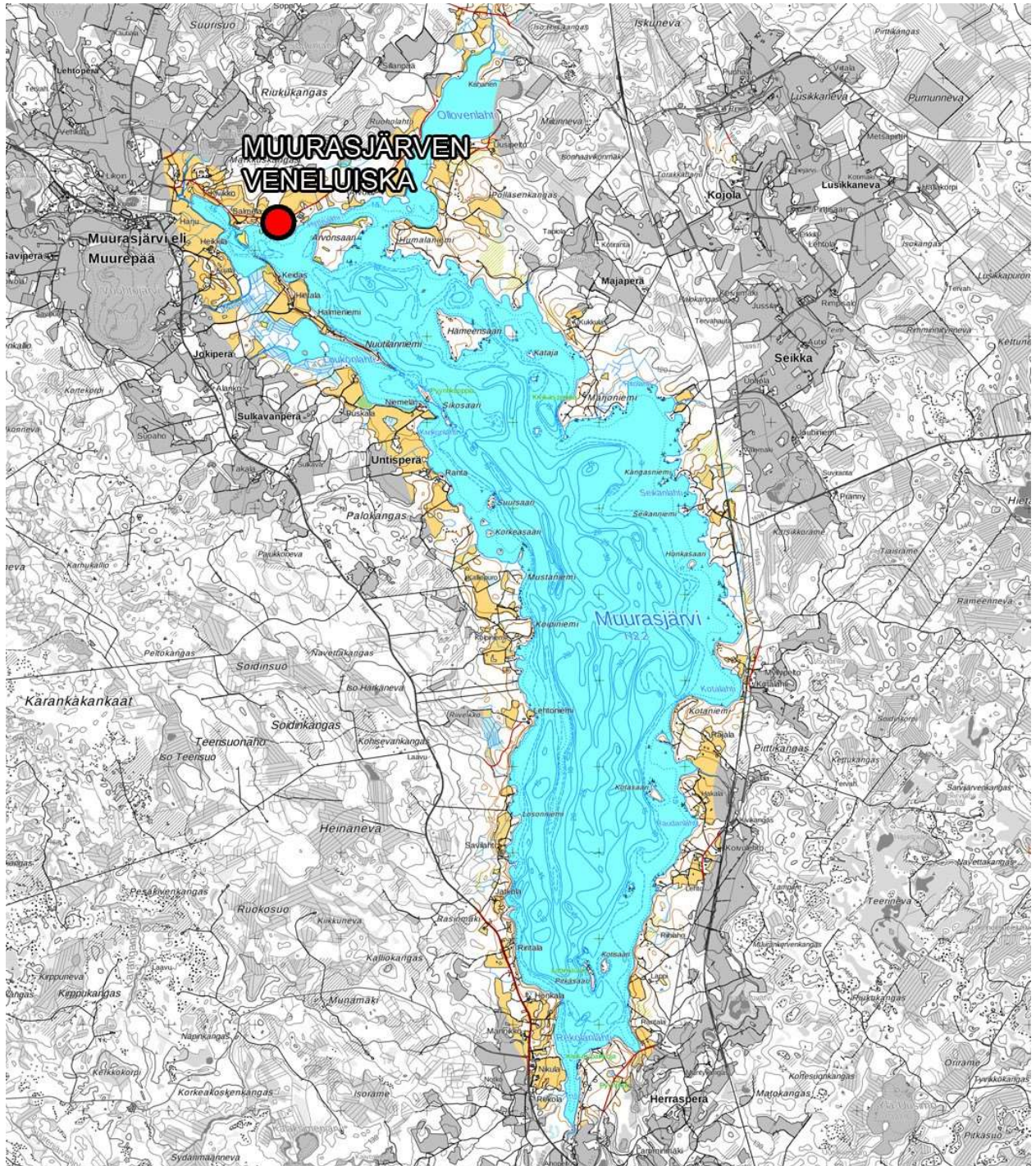
Konnevesi

Konnevesi (järvinumero 14.711.1.001) sijaitsee Konneveden, Rautalammin ja Vesannon kuntien alueella. Järven vesialalla on koko noin 187 km². Keski-Suomen alueelta yleiseen käyttöön parhaiten sopivat laskuluiskat ovat Kivisalmen ja Häyrylänrannan veneluiskat.

VENELUISKA

Muurasjärvi

Muurasjärvi (järvinumero 14.482.1.001) sijaitsee Pihtiputaan kunnan alueella, ja sillä on vesialaa noin 2100 ha. Yleiseen käyttöön sopiva veneluiska löytyy järven pohjois-osasta.



MUURASJÄRVEN



Luiskan nimi:	Kylänlahden veneluiska
Luiskan sijainti (järvi):	Muurasjärvi
Luiskan sijainti (kunta):	Pihtipudas
Luiskan pituus: (m)	3,5
Luiskan leveys: (m)	3
Koordinaatit (N):	63°32.642
Koordinaatit (E):	025°16.608
Kaltevuus:	10°-15°
Syvyys luiskan p.: (cm)	24
Syvyys 4,5m vesir.: (cm)	58
Parkkitilaa:	2-3
Luiskan materiaalit:	Betoni / hiekka
Talvikelpoisuus:	Hyvä
Kalastusalue:	Pihtiputaan kalastusalue
Lähin osoite:	Matoniementie 2-4
Palvelut:	
Muuta:	

